



Moskito-PowerAuskunft (Planung) bei der Süwag



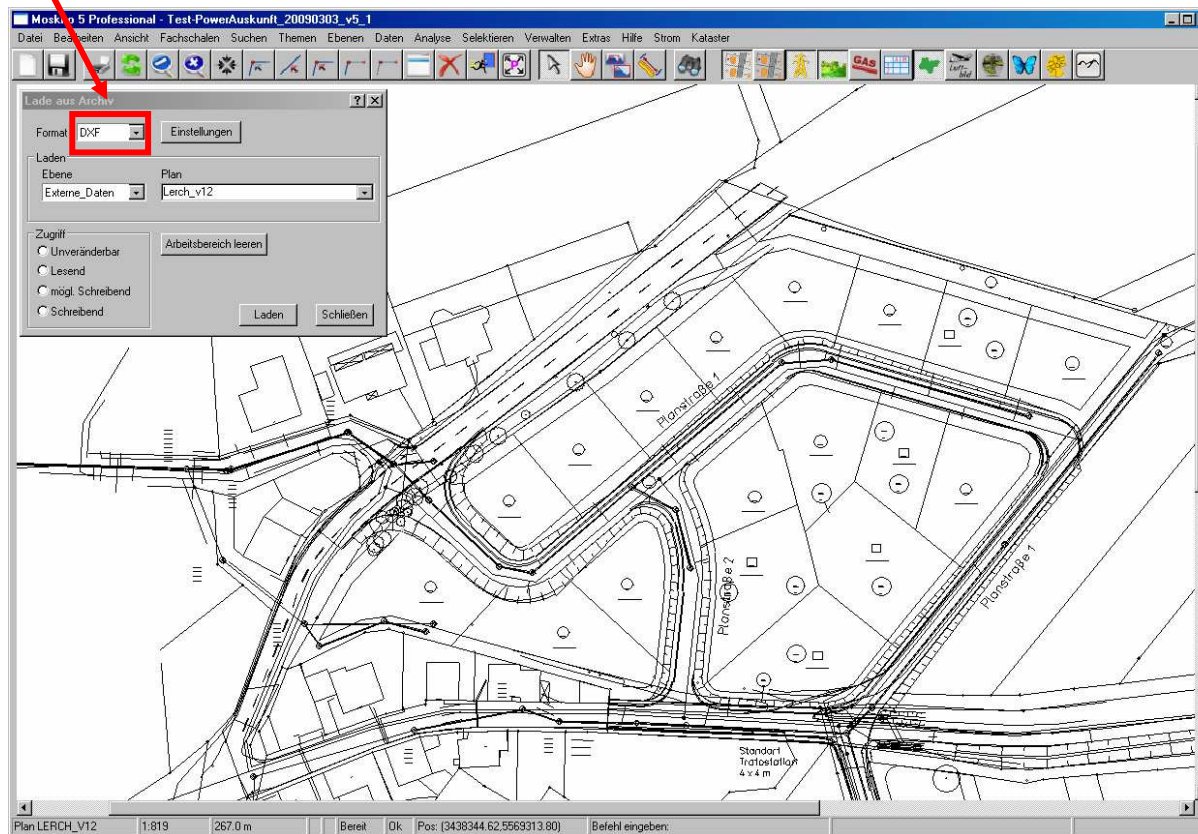


PowerAuskunft: Was ist das?

- Umstellung der Süwag-GIS-Landschaft nicht nur auf ein Erfassungssystem, sondern auch auf eine einheitliche Auskunft
- Ablösung einer Speziallösung (Gausz) im Netzgebiet Alt-MKW
- Hauptanwender: Netzplanung
- Funktionalitäten:
 - Einlesen von Planergänzungen in verschiedensten GIS-Formaten
 - qualifizierte Planung der Strom-/Gas-Netze
- Diese Lösung soll neben der Standardauskunft süwagweit für ausgewählte Anwender bereitgestellt werden

Funktionalitäten

Laden von verschiedensten GIS-Formaten (DXF/DWG usw.)

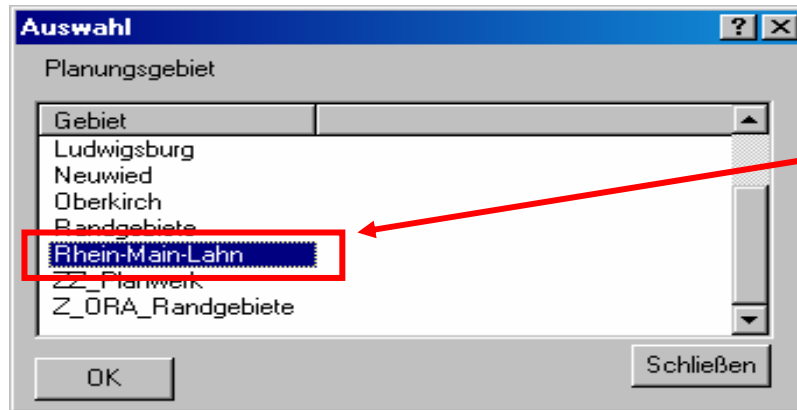




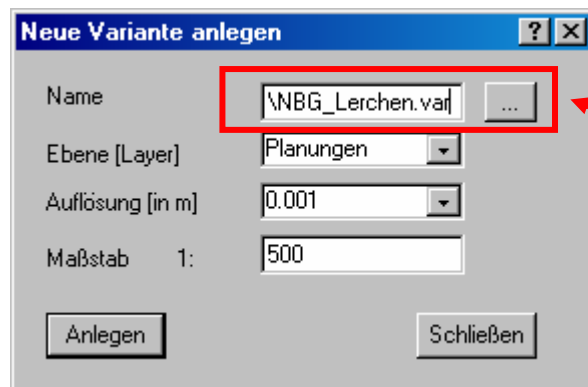
Funktionalität

- Um einen schnelleren Start der Planungsunterlagen zu bekommen, ist es ratsam, die verschiedensten GIS-Formate, zuerst in ein HDF-File zu exportieren.
- Bevor das Planungstool aufgerufen wird, sollte das Gebiet aufgeladen sein.
- Unter der jeweiligen Fachschale Strom / Gas wird dann das Planungstool gestartet.

Planung (Allgemein) 1

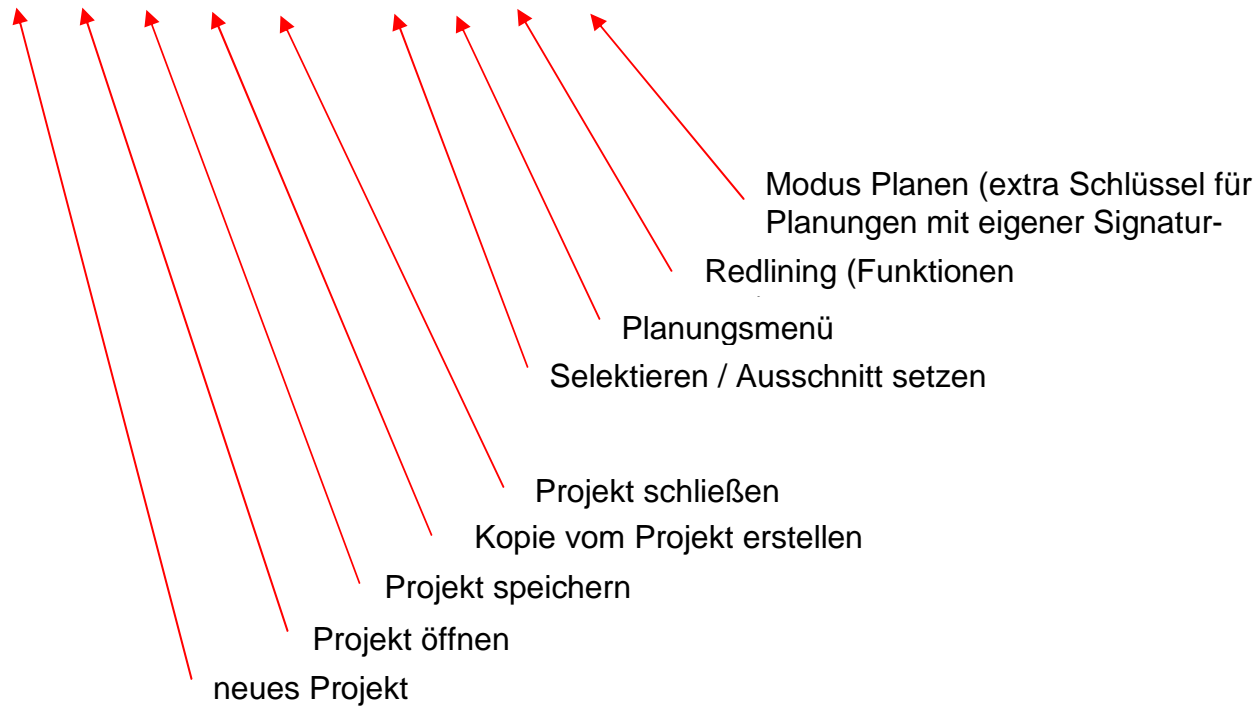


Auswahl des Planungsbereichs




der Planungsbereich wird als Variante angelegt

Planung (Allgemein) 2



Planung Benutzeroberfläche Strom

Symbolerzeugung Konstruktionsbefehle

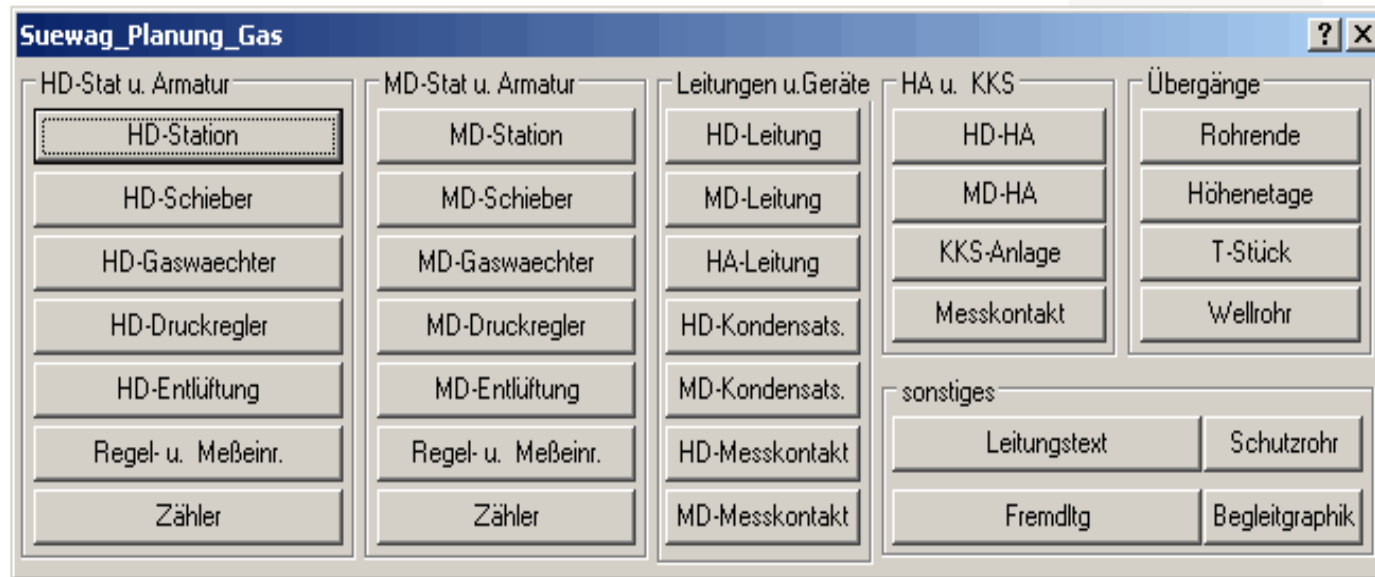


Stationen+Verteiler	Erdkabel	Freileitung	Konstruktion	Masten	Muffen
Station	20kV Kabel	20kV Freileitung	Trasse	20kV Mast	20kV -V- Muffe
NSP-Verteiler	NSP Kabel	NSP Luftkabel	Einführung	NSP Mast	NSP -V- Muffe
HA-Kasten	HA Kabel	HA Freileitung	Einf. Leuchte	NSP Dachständer	BEL -V- Muffe
Leuchte	BEL Kabel	BEL Spannseil	Verschmelzen	BEL Mast	HA Muffe
BEL-Verteiler	BEL Schlaufe	BEL Luftkabel	Trennen	Komponenten	
Langmatzkasten	Fernmeldekabel	Leitungstext	Ltg schneiden	Überspannungsableiter	Schutzrohr
	Fremdkabel	Abbau X	Trasse schneiden	Trassenquerschnitt	Begleitgraphik

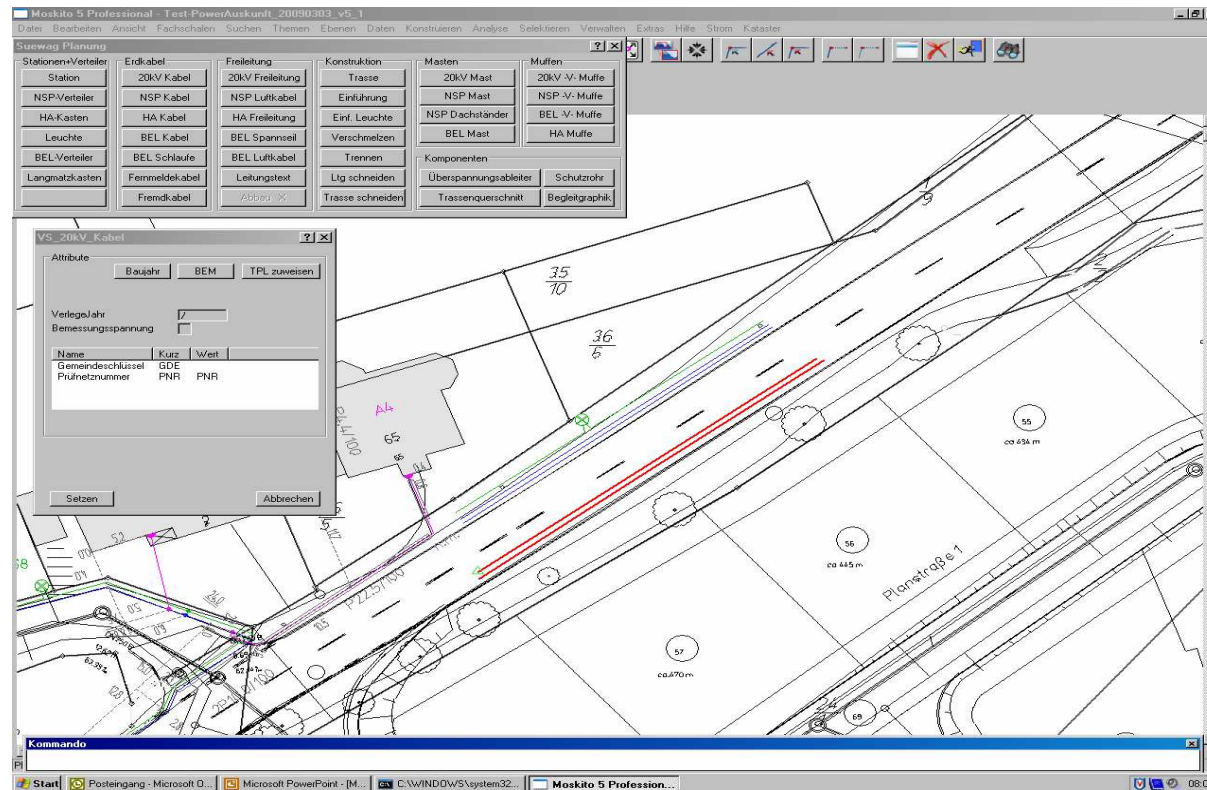
Spannungsebenen Netzeinbauteile

Planung Benutzeroberfläche Gas

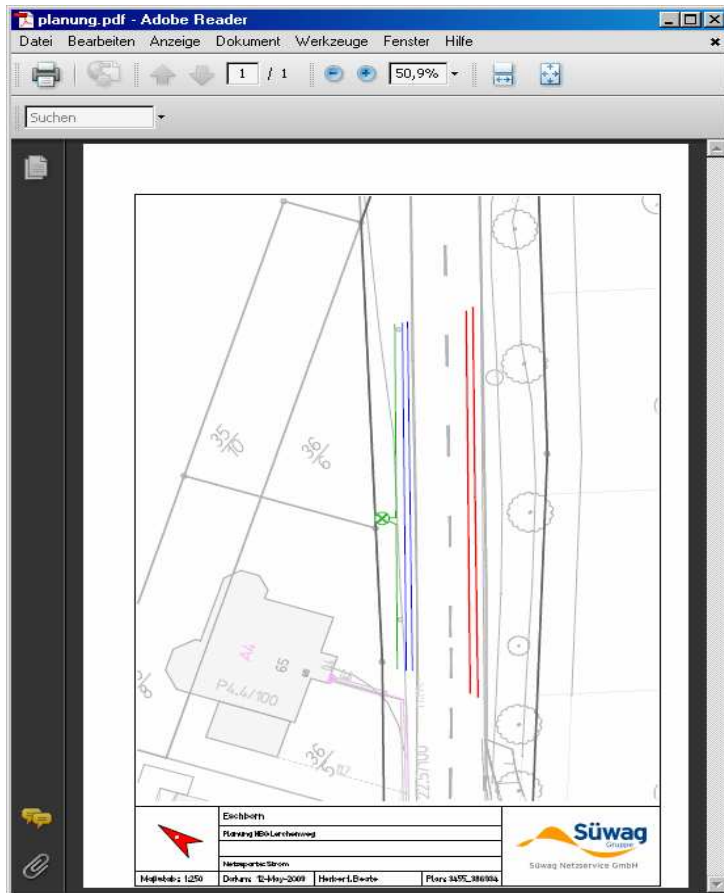
Entwurf, noch in der Testphase



Erstellen der geplanten Trassen für das NBG

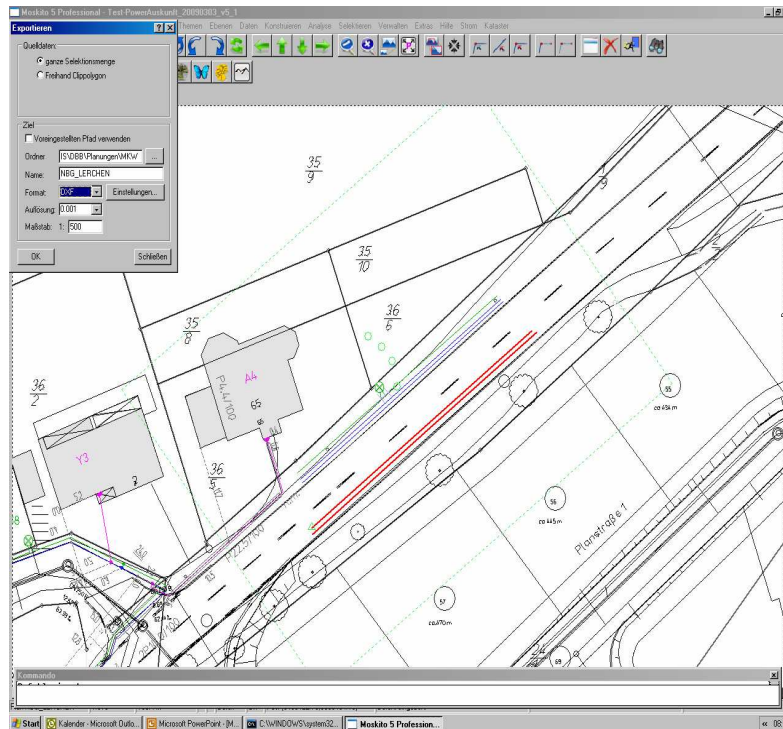


Ausgabevarianten der Planung



- die gängigste Variante für die Ausgabe der Planung ist das Drucken / Plotten auf Papier
- eine weitere Ausgabe ist das Erzeugen einer PDF-Datei

Ausgabevarianten der Planung



- eine weitere Ausgabe, die sich bei den planenden Ing.-Büros verbreitet, ist der Export in DXF / DWG



VIELEN DANK FÜR
IHRE AUFMERKSAMKEIT

