

Teilautomatisierte Fortführungsrisserstellung mittels Moskito-Light

Volker Lehmann

Ing.-Büro I. Lehmann GbR

- **Einleitung**
 - Problemstellung
 - Lösung
- **Spezialfunktionen**
- **Datenmodell**
- **Symbol- und Signaturtabellen**
- **Drucken**
- **Onscreen Menü**
- **Gesamtkonfiguration**

■ **Problemstellung:**

- Katasteramt einer Stadt benötigte eine „Software“, um Handzeichnungen von Fortführungsrisen zu ersetzen
 - Kein Gis-System
 - Maßstabsunabhängiges Zeichnen („malen“)
 - Verschiedene Symbole und Linienarten
 - Bemaßungen
 - Setzen von Koordinaten
 - Einlesen von Koordinatendateien (It4) aus Kafka
 - Einfache Bedienung
 - Drucken in DIN A4 und A3 mit vorgebenem Drucklayout
 - ! Kostengünstig !

■ **Lösung**

- Moskito-Light mit Commandozusatz
- Programmierung von Spezialfunktionen
- Erstellen eines einfachen Datenmodells (Fortführungs_Riss) unter der Katasterfachschaale
- Erstellung von Symbol- und Signaturtabelle
- Nachbau des bisher benutzten Druckrahmens
- Onscreen Menü
 - Spezialfunktionen
 - Linien und Symbole
 - Bemaßungen
- Konfiguration für einfache Bedienung

■ Neuer Riss

- Dialogbox für neuen Riss
- Automatisch mit Eckkoordinaten von Bielefeld (3452000, 5748000 + 3478000, 5776000)
- Maßstab: 1:500; Ebene: Risse
- Planattribute eingetragen
- gesichert
- Fenster 1:500 um Mittelpunkt

Planattribute für die Darstellung im Plotrahmen

Neuen Fortführungsrisser anlegen (by ibil) ? X

Name Riss (Antragsnr.)

Blatt
Gemarkung (Name/Nr.)
Flur
Flurstücke

Fortführungsbeleg (Nr./Jahrg.)
Grenzniederschrift vom
Vermessungsunterlagen

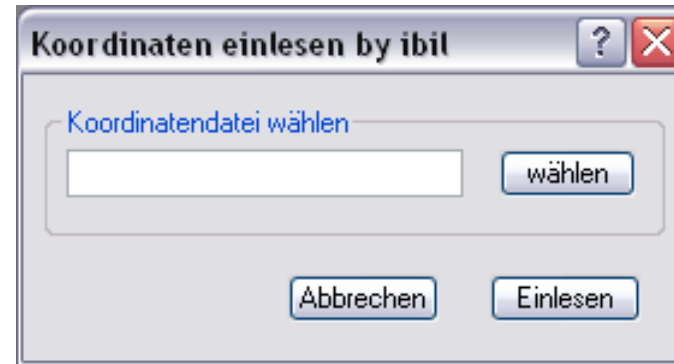
gemessen am
gemessen durch

Flurstücke (alt)
Grenzzeichen
unterirdische Sicherung
Ergänzungsprotokolle

Abbrechen Neu

■ Koordinaten einlesen

- Dialogbox um Koordinaten einzulesen
- Nur It4-Dateien werden angezeigt
- **Punktklassen**, **Punktnummer** und **x,y-Koordinaten** werden extrahiert
- Punktklasse gibt Symbol vor
- Symbole werden auf Koordinaten gesetzt
- Punktnummer als Textelement mit Offset



Beispiel einer It4-Datei

150078	3461647.670	5767986.754	0.100	0.000
350526	3461826.906	5767935.662	0.006	0.000
800003	3461759.766	5767942.568	0.004	0.000
350522	3461819.331	5767940.721		0.000
250000	3461815.056	5767951.624		0.000
250001	3461814.919	5767933.748		0.000

- - **Sichern** -
 - Weil freies „Malen“ möglich sein soll
→ Benutzung von Redlining Objekten
 - Redlining Objekte werden damit in den Riss kopiert

```
--- MENU 4
Select NEW "GRP/GL_Redline_"
IdentifyObject
#P 0 0
CopyObject /sel /R
j

j
 Save
0
 Select ALL
```

- **Risserstellung unter der Fachschale Kataster**
 - Linien
 - Linien_Fortführungs_Riss (Objektschl. 147)
 - Texte
 - Texte_Fortführungs_Riss (Objektschl. 148)
 - Symbole
 - Symbole_Fortführungs_Riss (Objektschl. 149)
- **Eigene Planebene**
 - Risse
- **Als Applikation angelegt**
 - Fortf_Riss_Erst

- **Spezielle Wünsche an Aussehen und Größe von Symbolen und Linien**
 - Kaum Einsatz von Objekten aus der Katasterfachschale
 - Extra Symbol- und Signaturtabellen
 - Alle Symbole und Signaturen unter dem Datenmodell abgelegt
- **Symbolschlüssel**
 - FIG: 101 - 178
- **Signaturschlüssel**
 - DKY / DKA: 110 - 178

- **Drucken über normale Moskito Funktion**
 - 2 Druckrahmen für DIN A4 und A3
 - Genau wie die bisherigen Formulare
 - Druckbereich / -rahmen sichtbar
 - Außerhalb liegende Objekte müssen nachträglich verschoben werden können
 - Druckbereich veränderbar
 - Maßstabsänderungen (Standart 1:500)
 - Planmaßstab auf Druckmaßstab ändern
 - Texte und Symbole sollen im Druck immer gleich groß sein

Bsp. [DIN A4 Rahmen](#)

Bsp. [Originalformblatt](#)

Onscreen Menü

Fortführungsrisserstellung mit Moskito-Light

Spezialfunktionen

Linien

Texte

Symbole

Bemaßung

Häufig benutzte Funktionen



- Beispiele von Linien und Texten

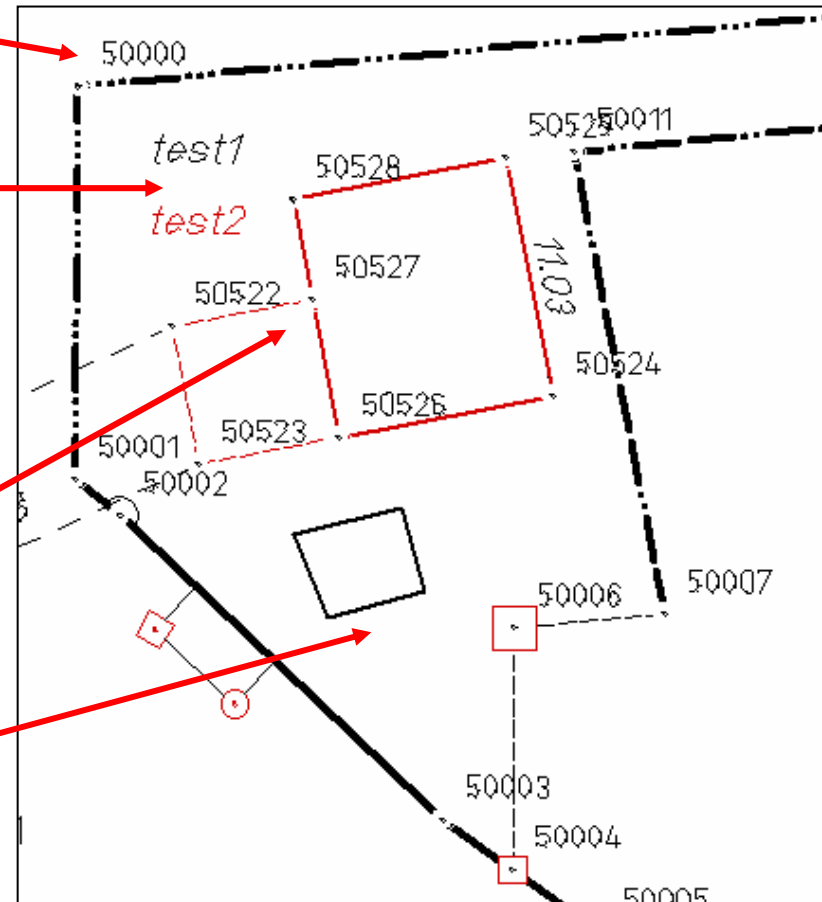
Punktnummer
(automatisch gesetzt)

2 Texte in rot und
schwarz (kursiv)

3 verschiedene schwarze
Grenzlinien (0,8 mm)

2 rote Linien

2 schwarze Linien



Fortführungsrisserstellung mit Moskito-Light

Beispiele von Symbolen

GPS-Punkt einfach bestimmt

unvermarkter Kleinpunkt
Punktklasse: Rest

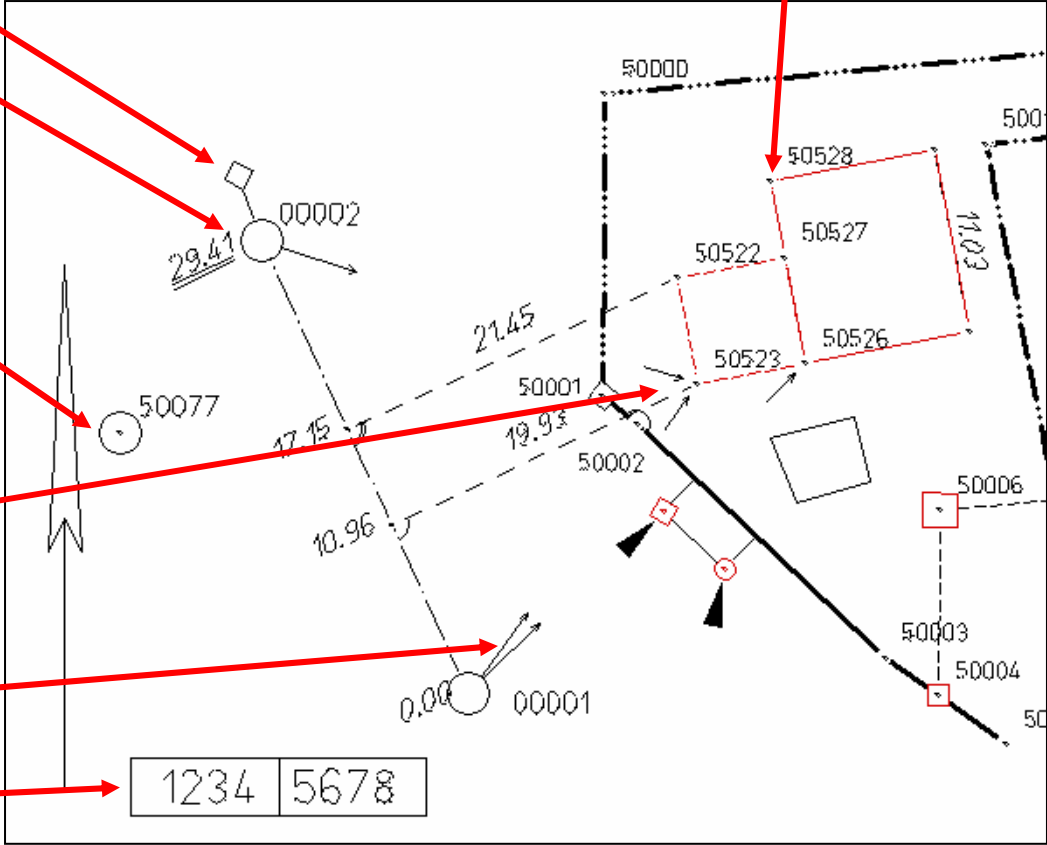
unvermarkter Standpunkt
Punktklasse 8

Aufnahmepunkt – AP(1)
Punktklasse 1

Polare
Bestimmungsrichtung

Zuordnungspfeil

Nummerierungsbezirk



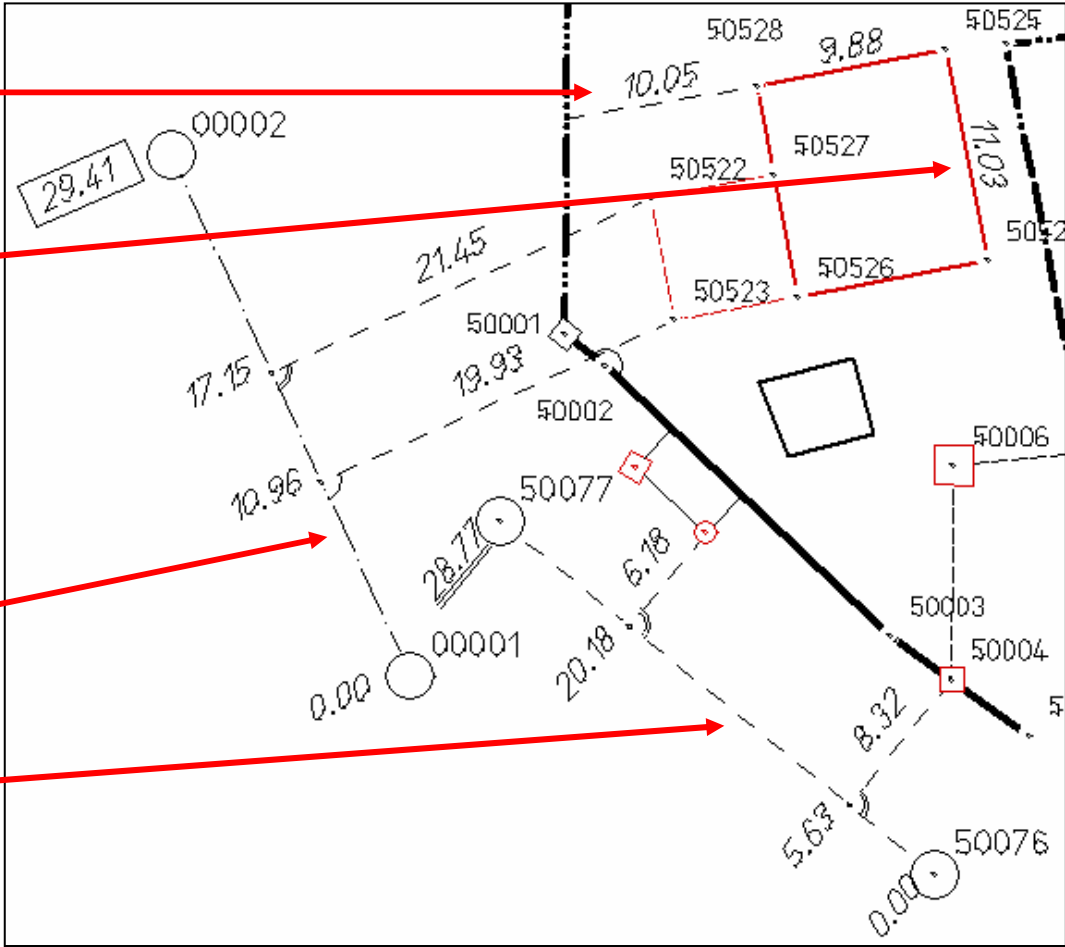
■ **Bemaßung**

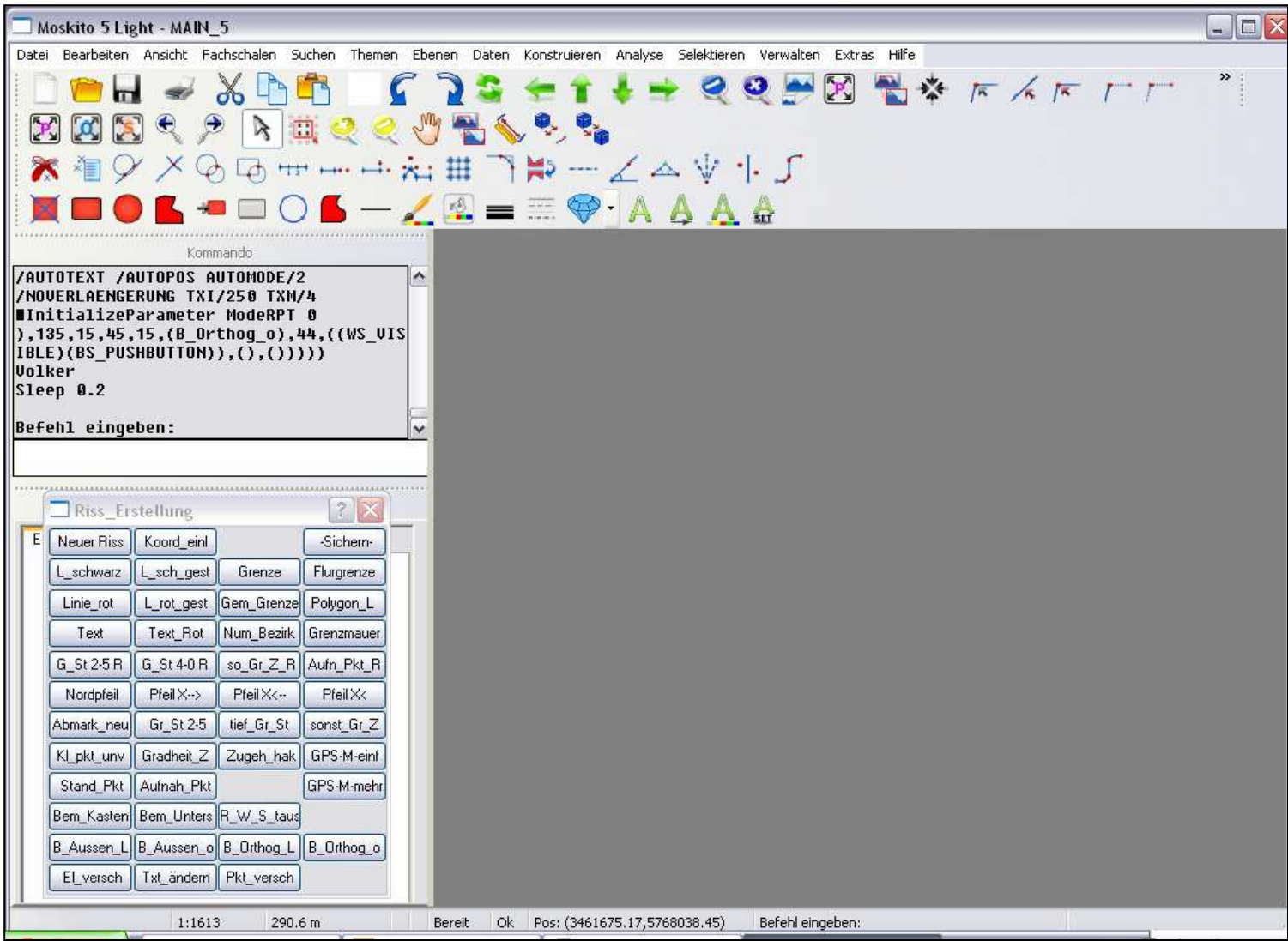
einfache Bemaßung mit Linie

einfache Bemaßung ohne Linie

Orthogonalbemaßung ohne Abszisse

Orthogonalbemaßung mit Abszisse





Vielen Dank für Ihre Aufmerksamkeit!

Fragen beantworte ich Ihnen gerne.